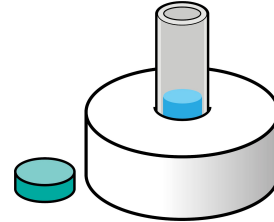


## Instruktioner:

### Provröret innehåller en vätska som ej får spillas ut.

Skumgummiringen är till för att hindra att röret välter. Låt därför röret stå kvar i skumgummiringen tills provet är taget och korken påskruvad.



### 1. Hur du tar ditt prov:

Kissa

Vik ihop tratten (sätt in flikarna i skårorna)

Sätt ner tratten i toaletten (inte nudda vattnet)

Vid mjuk avföring, täck topsen med provmaterial

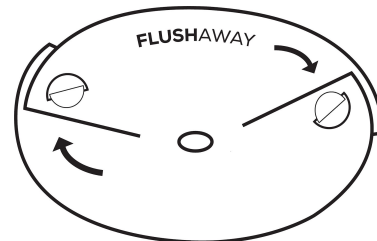
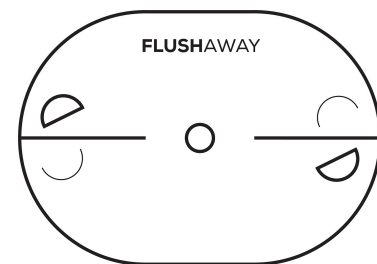
Vid fast avföring, ta ett prov av ett pepparkorns storlek (helst inte mer)

Spola lite så att tratten fuktas, därefter spola fullt (tratten löses upp).

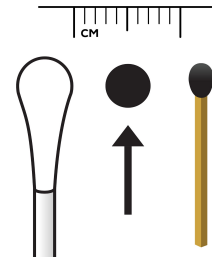
Lyckades du inte med tratten kan du prova att lägga cirka 1 meter toapapper på vattnet, som kan fånga upp provet. Sitt därför gärna långt fram på klosetten.

Om du råkar kissa på provet, påverkar detta inte ditt analysresultat (vid ev. urinvägsinfektioner kommer bakterierna i princip alltid från den egna tarmfloran)

Om du råkar nudda topsen mot WC-porslinet vid provtagningen, så kommer detta inte att påverka ditt analysresultat (minimal föroreningsrisk).

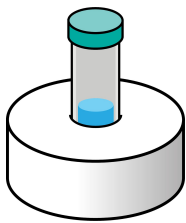
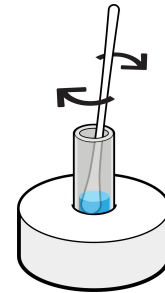


**2. Mängden prov** som behövs ska motsvara storleken på ett pepparkorn (se pilen på figuren) eller två tändstickors tändsats.

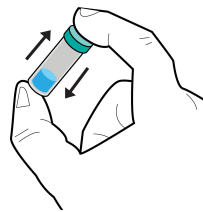


**3. Snurra först provet mot rörets botten i cirka 15 sekunder.**

Snurra sedan topsen mot rörets innervägg (för att pressa ur vätskan ur topsen) Kasta till sist topsen. Klipp ej av topsen. Den ska inte stoppas i röret.



**4. Skruva fast locket hårt**



**5. Skaka hårt 15 sekunder**

**6. Lägg provröret i plastpåsen** innehållande en servett. Stoppa sedan denna plastpåse i det bifogade returkuvertet. Om ni använder ett annat kuvert skall det adresseras till:

**Gutfeeling labs AB**  
Medicon Village  
Scheelevägen 2  
223 81 Lund

