

Gutfeeling Labs

Instruktionsblad

Prenumeration



Börja här!

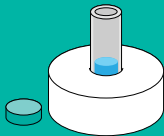
1. Aktivera ditt provtagningskit

Gå till gutfeelinglabs.se/activate via din webbläsare eller genom att scanna QR-koden till höger. Följ instruktionerna på sidan och fullfölj processen innan du fortsätter till nästa steg.



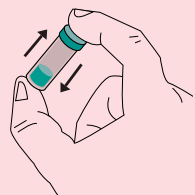
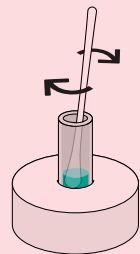
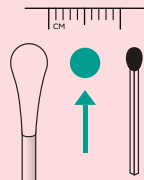
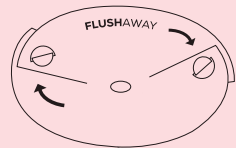
2. Ta ditt prov

Läs igenom alla steg innan du sätter igång.



OBS: Provröret innehåller en vätska som ej får spillas ut. Skumgummiringen är till för att hindra att röret välter. Låt därför röret stå kvar i skumgummiringen tills provet är taget och korken påskruvad.

1. Kissa.
2. Vik ihop tratten genom att sätta flikarna i skårorna. Sätt ner tratten i toaletten utan att den nuddar vattnet.
3. Utför ditt behov.
4. Ta ett prov med topsen. Vid mjuk avföring, täck topsen med provmaterial. Vid fast avföring, ta ett prov av ett pepparkorns storlek, inte mer.
5. Spola lite så att tratten fuktas, spola därefter fullt så att tratten löses upp.
6. Snurra provet mot provrörets botten i cirka 15 sekunder. Snurra sedan topsen mot rörets innervägg (för att pressa ur vätskan ur topsen). Kasta till sist topsen. Klipp ej av topsen, den ska inte stoppas i röret.
7. Skruva fast locket ordentligt.
8. Skaka hårt i 15 sekunder.



Lyckades du inte med tratten kan du prova att lägga cirka 1 meter toalettpapper på vattnet, som kan fånga upp provet. Sitt gärna långt fram på klosetten.

Om du råkar kissa på provet påverkar detta inte ditt analysresultat. Vid ev. urinvägsinfektion kommer bakterierna i princip alltid från den egna tarmfloran. Om du råkar nudda topsen mot WC-porslinet vid provtagningen så kommer detta inte att påverka ditt analysresultat.

.....

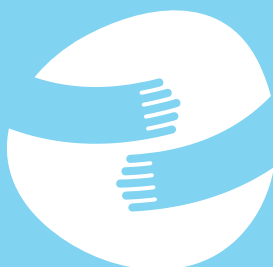
3. Skicka in ditt prov

OBS: Om du inte har slutfört steg 1. "Aktivera ditt provtagningskit" i denna instruktion så har vi ingen möjlighet att knyta provresultatet till dig, och din analys kommer att förlorad. Det är därför av yttersta vikt att du slutför aktiveringen innan du skickar in ditt prov.

Lägg provröret i plastpåsen innehållandes en servett. Stoppa sedan denna plastpåse i det bifogade **returkuvertet**. Om du använder ett annat kuvert skall det adresseras till:

Gutfeeling Labs AB
Medicon Village Scheelevägen 2
223 81 Lund





gutfeeling
labs

Instruktionsblad
Prenumeration 1.0.0
Utgångsdatum 2021-05-01